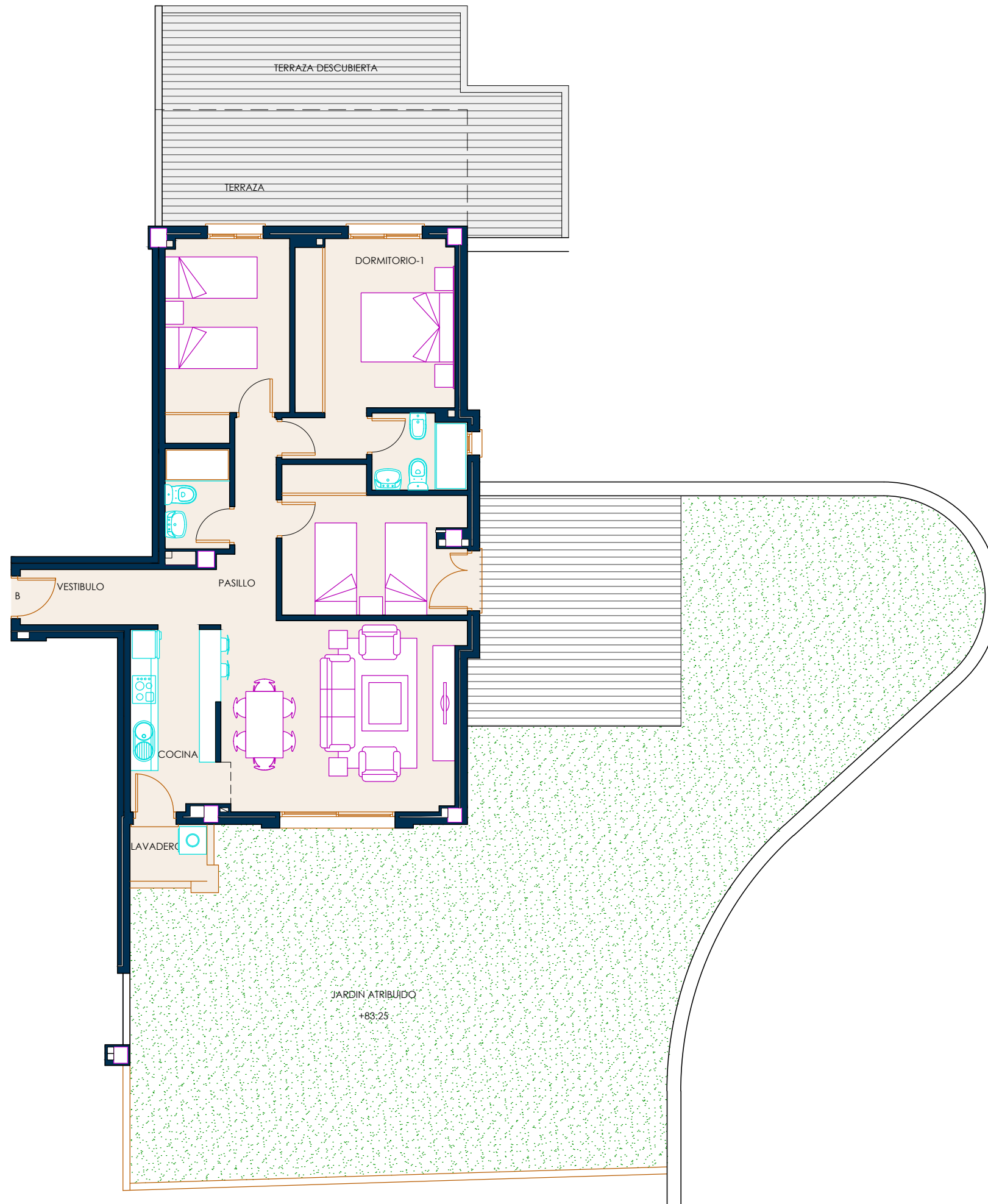
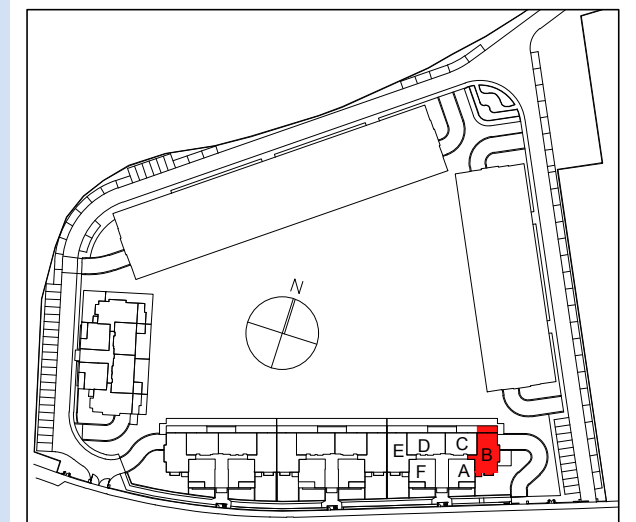


PORTAL 1. PLANTA BAJA. VIVIENDA B



Superficies útiles por estancias	m ²
Vestibulo	5.69
Pasillo	3.96
Cocina - Lavd.	7.20
Lavadero	2.06
Salon - Comedor	21.13
Dormitorio 1	14.49
Dormitorio 2	11.08
Dormitorio 3	11.39
Baño 1	3.31
Baño 2	3.03
Terraza cubierta	16.75
Total superficie útil vivienda	100.09 m²
Total superficie útil (según Decreto 218/05)	89.41 m²
Terraza descubierta 1	20.12
Jardín Atribuido	159.84
Total superficie construida con elementos comunes y sup. abierta (según Decreto 218/05)	116.66 m²

Las superficies son aproximadas y podrán sufrir variaciones por necesidades técnicas durante la ejecución de la obra.



NOTA: 1) LOS GIROS DE LAS PUERTAS Y LA DISTRIBUCION DE APARATOS SANITARIOS NO ES VINCULANTE
2) EL MOBILIARIO ES SOLO A TITULO INFORMATIVO
3) LA DIMENSION DE LOS PILARES NO ES PRECEPTIVA